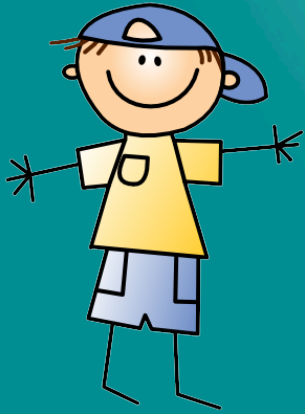


Arras 1 - Arras 2 - Arras 3 - Arras ASH -
Hesdin - St-pol



Rallyes webtv du M@G



Ne manquez pas les **Rallye WebTV du M@G**, des **émissions diffusées en direct** avec des énigmes pour travailler autrement !

- **5 émissions rallyes prévues durant l'année (1 par période) : mathématiques, inférences, vocabulaire, éducation aux médias et à l'information...**
- **Des niveaux différents pour les classes du CP à la 6^e !**
- **Des énigmes à résoudre en groupe en classe, en un temps limité !**

Pour participer, il vous faut :

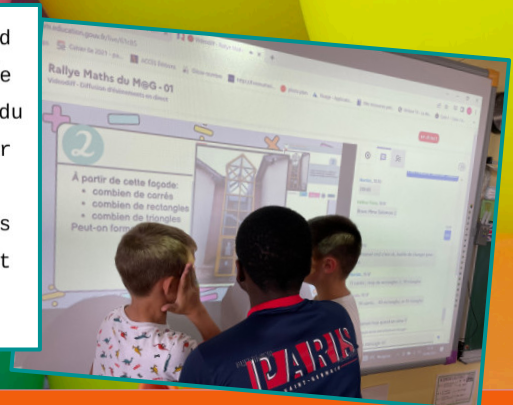
- Un ordinateur avec une connexion internet
- Un vidéoprojecteur pour nous voir ;)
- Des haut-parleurs pour nous entendre ;)
- Du papier, des crayons et des élèves motivés !

[Découvrez les précédentes émissions en REPLAY :](https://lemag.etab.ac-lille.fr/category/rallye-maths/)
<https://lemag.etab.ac-lille.fr/category/rallye-maths/>



1

Il porte une queue-de-pie et un nœud papillon. Il est prêt pour la grande soirée. L'œil rivé sur l'ensemble du groupe, il se concentre pour réussir l'attaque du concerto. La salle est comble et, à la levée du rideau, les applaudissements crépitent. Quel est le métier de ce monsieur ?



**Les inscriptions ont lieu 3 semaines avant chaque émission.
Surveillez vos courriels !**