



GUIDE PÉDAGOGIQUE CITÉ NATURE / ARRAS



EXPO
DU 18 MARS 2017
AU 7 OCTOBRE 2018

POUR LES ENFANTS
DE 3 À 12 ANS

croc expo
les fruits, les légumes & moi!

jeux
vitamines
Interactif
Potager
Cuisine
Saisons
Santé

NE PAS TÊTER SUR LA VOIE PUBLIQUE / PHOTO GRAPHIQUE VINCENZI LEBLANC © CITÉ NATURE 2017



Arras
Eaux
gnis
unilet
A PRO BIO
MUSEE

25 BOULEVARD SCHUMAN 62000 ARRAS / CITENATURE.COM / 03 21 21 59 59



25 BOULEVARD SCHUMAN 62000 ARRAS / MAIL@CITENATURE.COM / 03 21 21 59 59

HORAIRES D'OUVERTURE

Du mardi au vendredi : 09h00 - 17h00
Le samedi et dimanche : 14h00 - 18h00
Fermé les lundis et jours fériés

ACCÈS

Cité Nature est accessible rapidement par les autoroutes A1 et A26 et à 15 minutes de la gare TGV.
Bus : Ligne 01 et 08 > Arrêt : Aquarena/Cité Nature

INFORMATION-RÉSERVATION

03 21 21 59 59



GUIDE PÉDAGOGIQUE CITÉ NATURE / ARRAS



DANS CE GUIDE PÉDAGOGIQUE

- Connaissez-vous Cité Nature ?
- Croc'expo, la nouvelle expo de Cité Nature
- Pourquoi cette exposition ?
- Croc'Expo, ludique et pédagogique
- Les propos de Croc'expo
- Une scénographie vitaminée
- Coc'Expo pour les enseignants
- Infos pratiques
- Les partenaires



CITÉ NATURE

25 BOULEVARD SCHUMAN 62000 ARRAS / MAIL@CITENATURE.COM / 03 21 21 59 59

HORAIRES D'OUVERTURE

Du mardi au vendredi : 09h00 - 17h00
Le samedi et dimanche : 14h00 - 18h00
Fermé les lundis et jours fériés

ACCÈS

Cité Nature est accessible rapidement par les autoroutes A1 et A26 et à 15 minutes de la gare TGV.
Bus : Ligne 01 et 08 > Arrêt : Aquarena/Cité Nature

INFORMATION-RÉSERVATION

03 21 21 59 59



GUIDE PÉDAGOGIQUE CITÉ NATURE / ARRAS

CONNAISSEZ-VOUS CITÉ NATURE ?

Installée dans une ancienne usine appartenant à la Communauté Urbaine d'Arras et réhabilitée par le célèbre architecte Jean Nouvel, Cité Nature est le plus grand centre de culture scientifique dédié à la nature, l'alimentation et la santé au Nord de Paris.

Cité Nature présente des espaces de 2400m² d'expositions permanentes répartis en 3 séquences : la nature, l'alimentation et l'histoire des techniques agricoles. La première séquence se développe autour du végétal et permet d'apprendre et de découvrir les nombreuses utilités des végétaux pour l'Homme : le bois pour construire et se chauffer, l'amidon extrait du maïs pour le fil chirurgical biodégradable, le phytoplancton pour la production d'oxygène... Ce premier espace a également pour vocation de sensibiliser le public à de nombreuses questions environnementales : la déforestation dans le monde, la surpêche, la gestion de l'eau, l'agriculture intensive... Le développement durable est un fil rouge de nos expositions.

La seconde séquence des expositions permanentes est consacrée à l'alimentation d'une manière totalement transversale. Les filières alimentaires sont ainsi développées, de la matière première à sa transformation, de la façon de consommer chaque aliment à la description de ses effets sur notre santé. La séquence se termine par une mise en avant des produits régionaux.

Enfin, la dernière séquence de l'espace permanent est consacrée à l'histoire de l'agriculture et des techniques agricoles de la préhistoire au XIX^{ème} siècle. Présentées sur des racks industriels en parfaite adéquation avec l'architecture du bâtiment, des vitrines présentent les outils utilisés autrefois pour cultiver la terre, élever les bêtes et transformer la matière première.

Les deux mezzanines de Cité Nature, d'une surface de 800 m² chacune, accueillent des expositions temporaires conçues et réalisées par Cité Nature.

CITÉ NATURE, APPRENDRE EN S'AMUSANT !

CITÉ NATURE

HORAIRE D'OUVERTURE

Du mardi au vendredi : 09h00 - 17h00
Le samedi et dimanche : 14h00 - 18h00
Fermé les lundis et jours fériés

ACCÈS

Cité Nature est accessible rapidement par les autoroutes A1 et A26 et à 15 minutes de la gare TGV.
Bus : Ligne 01 et 08 > Arrêt : Aquarena/Cité Nature

INFORMATION-RÉSERVATION

03 21 21 59 59



GUIDE PÉDAGOGIQUE CITÉ NATURE / ARRAS

CROC'EXPO, LES FRUITS, LES LÉGUMES & MOI

Croc'Expo est une exposition inédite et unique en France sur les Fruits & Légumes, entièrement dédiée aux **enfants de 3 à 12 ans**.

Elle est présentée au public **du 18 mars 2017 au 7 octobre 2018** sur la mezzanine Nord de Cité Nature, côté jardins et occupe une surface totale de 800 m².

Parce que les Fruits et Légumes sont trop souvent absents des assiettes de nos enfants, parce que la consommation de Fruits & Légumes participe à la prévention de l'obésité infantile et autres maladies, parce que la Région Hauts-de-France est la première région productrice de légumes (95 % des endives), cette exposition répond à de nombreuses questions que se posent les enfants mais aussi les adultes qui les accompagnent :

Comment poussent les fruits et légumes ?

D'où viennent-ils ?

Comment les cultive-t-on ?

Où sont-ils vendus ?

Bio ou conventionnels, quelles différences ?

5 Fruits et Légumes par jour, qu'est-ce que cela signifie réellement ?

Une exposition ludique et pédagogique composée de jeux, de manipulations interactives, de cartes, de puzzles, pour comprendre en s'amusant dans une scénographie... surprenante !

UNE EXPO QUI DONNE LA BANANE !



CITÉ NATURE

25 BOULEVARD SCHUMAN 62000 ARRAS / MAIL@CITENATURE.COM / 03 21 21 59 59

HORAIRES D'OUVERTURE

Du mardi au vendredi : 09h00 - 17h00
Le samedi et dimanche : 14h00 - 18h00
Fermé les lundis et jours fériés

ACCÈS

Cité Nature est accessible rapidement par les autoroutes A1 et A26 et à 15 minutes de la gare TGV.
Bus : Ligne 01 et 08 > Arrêt : Aquarena/Cité Nature

INFORMATION-RÉSERVATION

03 21 21 59 59





GUIDE PÉDAGOGIQUE CITÉ NATURE / ARRAS



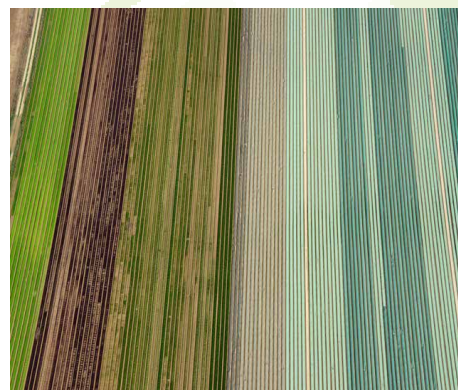
POURQUOI CROC'EXPO ?

Le choix de cette thématique repose sur plusieurs critères :

- Un sujet intimement lié au **développement durable** : à l'heure où l'impact environnemental de l'alimentation est montré du doigt, il est important d'expliquer aux plus jeunes comment choisir les Fruits et Légumes pour limiter cet impact.
- Un sujet régional : la **région Hauts-de-France** est en tête de la production légumière en France.
- Un sujet territorial : Arras est au cœur d'une région agricole où les grandes cultures dominent et où la culture maraîchère tient sa place. L'industrie **agro-alimentaire** est fortement présente sur le territoire de la Communauté Urbaine d'Arras.
- Un sujet de **santé publique** : notre région se trouve parmi celles où les enfants consomment le moins de fruits et légumes, ce qui engendre notamment un taux d'obésité infantile des plus importants en France avec 15 % d'enfants obèses.
- Un sujet haut en couleurs et source d'**inspiration** artistique pouvant séduire différents artistes, peintres, photographes mais aussi cuisiniers !

Pour ces raisons, «Croc'expo, les Fruits, les Légumes & Moi» répond parfaitement à la vocation de Cité Nature d'informer le public sur des sujets liés à l'environnement, l'alimentation et la santé.

L'objectif de Croc'Expo est de faire en sorte qu'après la visite, chacun, petits et grands, ait envie de cultiver ses fruits et légumes, de goûter de nouveaux fruits et légumes. Non seulement parce que c'est bon pour leur santé mais aussi et surtout, pour le plaisir !



CITÉ NATURE

25 BOULEVARD SCHUMAN 62000 ARRAS / MAIL@CITENATURE.COM / 03 21 21 59 59

HORAIRES D'OUVERTURE

Du mardi au vendredi : 09h00 - 17h00
Le samedi et dimanche : 14h00 - 18h00
Fermé les lundis et jours fériés

ACCÈS

Cité Nature est accessible rapidement par les autoroutes A1 et A26 et à 15 minutes de la gare TGV.
Bus : Ligne 01 et 08 > Arrêt : Aquarena/Cité Nature

INFORMATION-RÉSERVATION

03 21 21 59 59





GUIDE PÉDAGOGIQUE CITÉ NATURE / ARRAS



CROC'EXPO, LUDIQUÉ ET PÉDAGOGIQUE

→ Une pédagogie adaptée

Avec son «code d'accessibilité», CROC'EXPO s'adapte à chaque tranche d'âge : Mme POMME indique les jeux accessibles à partir de 3 ans, Mme FRAISE indique les manips accessibles dès 6 ans et M CITRON guide les plus de 12 ans.

→ Une expo interactive

A l'époque où l'information est accessible à tous, via internet notamment, une exposition ne doit pas se contenter d'être une "bibliothèque". Elle doit être "stimulante" en s'appuyant sur le multimédia, le ludique et l'interactivité, l'image, le volume et l'objet, avec un minimum de texte. C'est ce que Cité Nature a mis en place avec Croc'expo.

→ Une expo participative

Cité Nature a conçu et réalisé cette exposition avec les professionnels de la santé, de l'alimentation, de l'agriculture.

La notion participative est également présente dans l'exposition elle-même car les visiteurs font eux-mêmes évoluer l'exposition. Les enfants peuvent voter pour leur fruit préféré, les accompagnants peuvent inscrire leurs astuces pour faire manger des fruits et légumes aux enfants,...

→ Une expo animée

Croc'Expo sera accompagnée de nombreux projets annexes et rencontres entre les professionnels et le public. Un programme d'animations accompagne cette exposition dès 3 ans.

→ Une expo itinérante

Cette exposition a été créée pour être en partie itinérante : elle sera donc disponible à la location sur une surface de 50 à 150 m² dès novembre 2018.

Bienvenue

3 fruits
vont t'accompagner
pendant ta visite.

Madame Pomme



3-6 ans

Madame Fraise



6-12 ans

Monsieur Citron



à partir de 12 ans

Les fruits et légumes te souhaitent une bonne visite !



Texte + 12 ans adulte

Texte en anglais

Jeu 6/12 ans

Jeu 3/6 ans



25 BOULEVARD SCHUMAN 62000 ARRAS / MAIL@CITENATURE.COM / 03 21 21 59 59

HORAIRES D'OUVERTURE

Du mardi au vendredi : 09h00 - 17h00
Le samedi et dimanche : 14h00 - 18h00
Fermé les lundis et jours fériés

ACCÈS

Cité Nature est accessible rapidement par les autoroutes A1 et A26 et à 15 minutes de la gare TGV.
Bus : Ligne 01 et 08 > Arrêt : Aquarena/Cité Nature

INFORMATION-RÉSERVATION

03 21 21 59 59





GUIDE PÉDAGOGIQUE CITÉ NATURE / ARRAS



CROC'EXPO, LES PROPOS

Comme dans toutes les expos de Cité Nature, le sujet est traité de manière transversale. Chaque angle est abordé dans un espace dédié et scénographié.

→ Il est nécessaire dans un premier temps de définir ce que sont les Fruits et Légumes et de revenir à la source : la terre. Les Fruits et Légumes sont tous des parties d'un végétal : tige pour le poireaux, feuille pour les épinards, fleur pour l'artichaut, fruit pour la courgette, le bourgeon pour l'endive, etc... Il importe d'expliquer aux enfants comment poussent ces végétaux, où ils poussent et comment on les cultive.

→ L'hiver, il est difficile de manger 5 Fruits et Légumes variés produits localement. Découvrons les Fruits et Légumes venus d'ailleurs ! Odoramas, jeux d'encastrement, puzzles et vitrines présentent aux enfants des Fruits et Légumes insolites.

→ Acheter des Fruits et Légumes : Où ? Comment les choisir ? Frais ou transformés ?

→ Les Fruits et Légumes offrent une multitude de saveurs et de possibilités gastronomiques. La cuisine des Fruits et Légumes est riche en goûts et en couleurs, en textures et en aspects. Dès leur plus jeune âge, donner envie aux enfants de cuisiner, c'est les aider à aimer les Fruits et Légumes.

→ Cinq Fruits et Légumes par jour... mais pourquoi ? Il est important d'expliquer clairement ce qu'apportent les Fruits et Légumes à notre organisme et de clarifier la notion de 5 portions de Fruits et Légumes par jour.



CITÉ NATURE

25 BOULEVARD SCHUMAN 62000 ARRAS / MAIL@CITENATURE.COM / 03 21 21 59 59

HORAIRES D'OUVERTURE

Du mardi au vendredi : 09h00 - 17h00
Le samedi et dimanche : 14h00 - 18h00
Fermé les lundis et jours fériés

ACCÈS

Cité Nature est accessible rapidement par les autoroutes A1 et A26 et à 15 minutes de la gare TGV.
Bus : Ligne 01 et 08 > Arrêt : Aquarena/Cité Nature

INFORMATION-RÉSERVATION

03 21 21 59 59



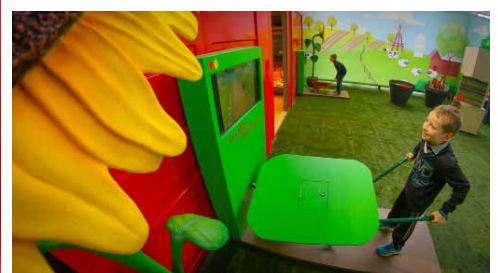
GUIDE PÉDAGOGIQUE CITE NATURE / ARRAS



CROC'EXPO, UNE SCÉNOGRAPHIE VITAMINÉE



DES DÉCORS SURPRENANTS !





LE POTAGER DE CROC'EXPO

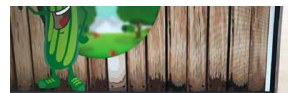


L'accès à l'exposition se veut mystérieux. Avant d'ouvrir la porte du cabanon de jardin par lequel on pénètre dans l'exposition, le visiteur ignore ce qu'il va découvrir afin de laisser place à son imagination.

L'ambiance générale de ce premier espace est celle du potager. Une parcelle de potager est représentée en "coupe transversale" de sorte que l'on puisse découvrir ce qui se passe sous terre, à la surface de la terre et un peu plus haut dans les végétaux. Un tunnel permet aux enfants d'explorer ce potager. Un hublot leur permet une immersion totale au royaume des légumes....

Dans cet espace

- > Un décor de dessin animé plongeant le visiteur au coeur du potager
- > Une manip autour du récupérateur d'eau de pluie
- > Une manip autour du composteur
- > Des trappes permettant de découvrir l'utilité des outils du jardinier
- > Une manip «de la graine à la plante»
- > Une manip «A chacun sa graine»
- > Une manip «Carte d'identité des F&L»
- > Un «Photomaton des endives»
- > 2 jeux interactifs «Le rallye du potager»
- > 5 totems
 - Fruits ou Légumes ? (trappes)
 - Cycle de vie (jeu interactif)
 - Cultivons BIO (jeu interactif)
 - Fruits et légumes en Hauts-de-France
 - L'endive (manip)





LE CONTENEUR DE CROC'EXPO

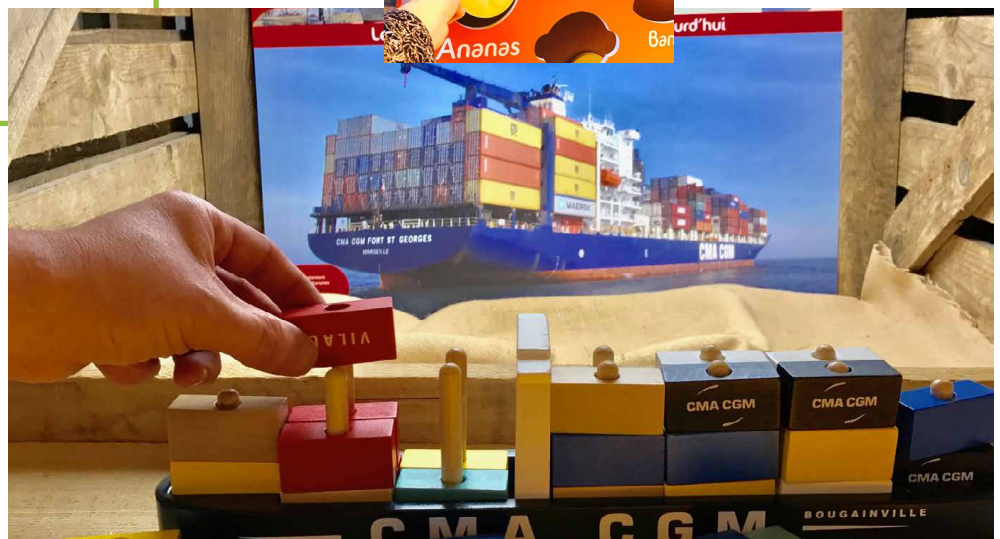


Ce second espace fait référence aux fruits et légumes importés d'autres pays souvent lointains. Le conteneur symbolise à lui seul le long voyage parcouru par certains de nos aliments avant d'arriver sur les étales du marché.

Cet espace est consacré à la découverte de fruits et légumes inconnus, parfois étranges, aux formes et aux couleurs surprenantes que l'on ne rencontre pas dans nos jardins. Mais également aux aliments présents sur nos étales toute l'année grâce à leur importation en provenance de contrées plus chaudes. Odoramas, boîtes à toucher et même plants de Kumquats et de bananes agrémentent ce décor.

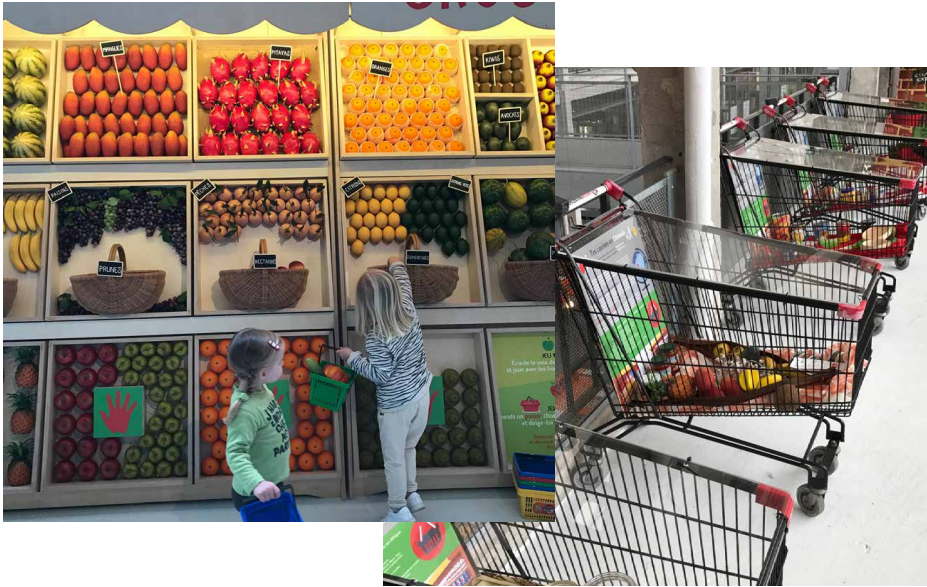
Dans cet espace

- > Le visiteur pénètre dans un véritable conteneur pour découvrir les fruits et légumes venus d'ailleurs
- > Plants de clémentinier, bananier et kumquat
- > Pitaya, lotus, christophine et kiwano en cire, sous cloche
- > Jeu interactif sur le transport maritime
- > Vidéo sur le transport des bananes
- > Jeu d'encastrement des formes de fruits exotiques
- > Odorama
- > Boîte à toucher
- > Cartes d'identité des fruits et légumes du monde
- > Planisphère rotatif «les cultures de fruits exotiques»
- > Vitrine «La noix de coco, pour quoi faire ?»
- > Présentation de reproductions de fruits : ananas, carambole, mangue, grenade, banane, avocat, citrons vert, pitaya, kaki.





LE MARCHÉ DE CROC'EXPO



En suivant le parcours logique des fruits et légumes, après leur culture, après leur transport, vient le moment de l'achat. Cet espace se présente comme un étal de primeur sur lequel les enfants peuvent découvrir la multitude de fruits et légumes, leurs couleurs, leurs formes...

Primeur ? Supermarché ? Marché ? Producteur ? Où peut-on acheter des fruits et légumes frais ? Comment les choisir ? Les fruits et légumes doivent-ils être calibrés ? Que deviennent les fruits "moches" ? Est-il nécessaire d'emballer les fruits et légumes ? Un éclairage est également fait sur les produits transformés vendus à travers le monde.

Dans cet espace

- > Ici, on peut jouer à la marchande ...
- > Etal interactif avec un jeu sonore pour apprendre à reconnaître les F&L et petits paniers pour faire ses courses...
- > Plus de 30 fruits et légumes différents à reconnaître
- > Une présentation des produits transformés (soupe en sachets, salade en sachet...) et leurs explications
- > Puzzle des 4 saisons des fruits et légumes
- > 5 caddies présentant les produits à base de F&L que l'on peut acheter sur les 5 continents
- > 3 totems
 - Bien choisir ses F&L
 - Bien acheter pour moins gaspiller
 - Les circuits courts
- > Vidéo sur le drive à la ferme





LA CUISINE DE CROC'EXPO

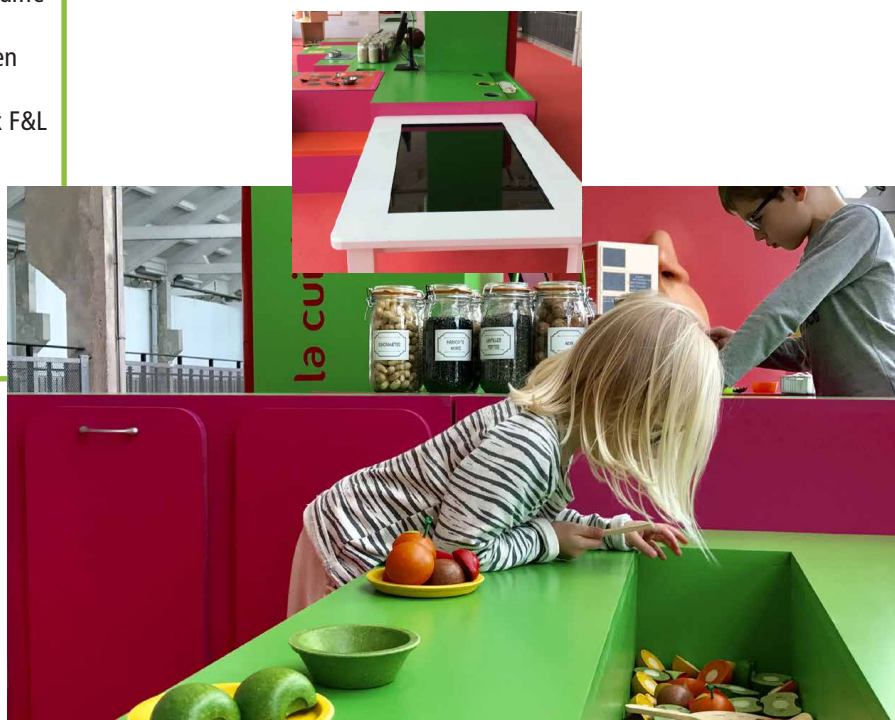


Après avoir découvert bon nombre de fruits et légumes, il reste à découvrir comment ils se consomment. Les enfants doivent ici se retrouver dans un environnement qu'ils connaissent mais auquel ils n'ont pas toujours accès : la cuisine. Souvent "interdits" de cuisine de peur qu'ils ne se blessent, les enfants vont redécouvrir cet espace indispensable à la préparation des fruits et légumes.

Dans cette cuisine, on y découvre les différentes formes de conservation, le plaisir de manger faisant appel aux 5 sens, les utilisations des déchets verts, comment se mangent les fruits et légumes ?

Dans cet espace

- > Dans la cuisine de Croc'Expo, on peut jouer à la dînette, chercher dans les placards, découvrir les techniques de cuissons...
- > 3 totems
 - Le plaisir de manger
 - La conservation
 - Cuisiner les F&L
- > Jeu de cubes pour découvrir l'intérieur des F&L et différentes façons de les cuisiner
- > Le frigo parle... et donne des conseils pour être bien rangé
- > Jeu du « Qui est-ce ? » pour découvrir de nouveaux F&L
- > Jeu interactif à la découverte des légumes oubliés
- > Dînette géante
- > collection de légumes secs
- > Vidéo sur les techniques de préparation des fruits
- > Jeu sur tablette
- > Distributeur de fiches recettes
- > Et... une table numérique !



GUIDE PÉDAGOGIQUE CITE NATURE / ARRAS



EN FORME AVEC CROC'EXPO



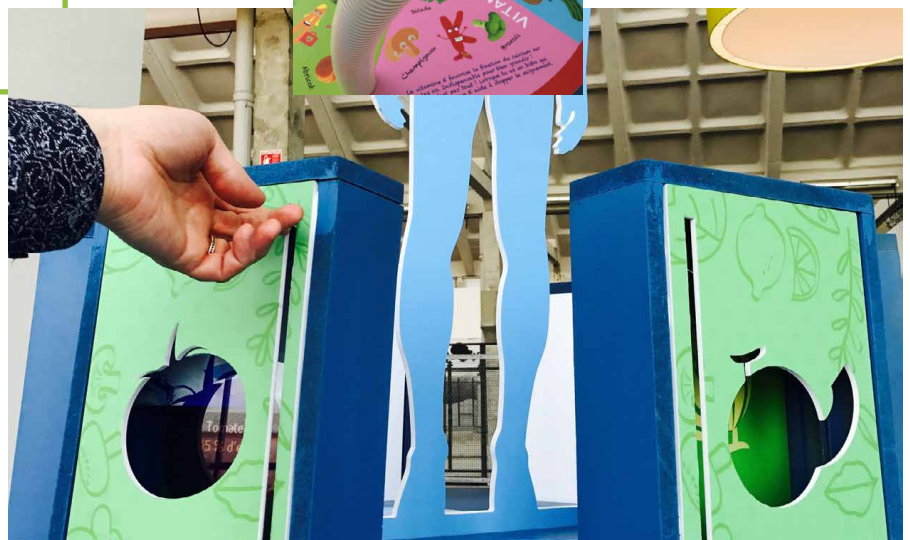
Une fois cuisiné, le légume va être ingéré... Dans ce dernier espace, on découvre les différents organes de la digestion et le rôle des nutriments d'origine végétale pour notre bonne santé. Différents pôles permettent ici aux enfants d'expérimenter et de comprendre les bienfaits des fruits et légumes pour la santé.

Rôle des fruits et légumes dans l'alimentation, les différentes vitamines, les fibres, la teneur en sucre et en eau.

Portion : combien de fruits et légumes par jour ? comment ? sous quelles formes ?

Dans cet espace

- > On y entre par la bouche...
- > 5 tables rondes thématiques
 - Les contes des vitamines (Vita la vitamine A, Tibé la vitamine B et AnneCé, la vitamine C)
 - Le roue des fibres
 - L'eau dans les F&L
 - La chasse au sucre
 - 5 F&L par jour ? explications...
- > Dessin animé sur les minéraux
- > Livre sur lutrin sur le rôle des différents minéraux
- > La balance du sucre
- > 1 totem sur l'équilibre alimentaire



GUIDE PÉDAGOGIQUE CITE NATURE / ARRAS



CROC'ZEN



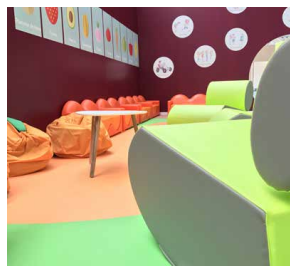
Cet espace clôture l'exposition en offrant aux visiteurs la possibilité d'interagir sur l'exposition, de participer à son évolution. On s'y installe pour lire un livre et contempler les travaux d'arts plastiques réalisés par des classes...

En collaboration avec des écoles du territoire, cet espace est dédié à l'expression autour des fruits et légumes : expression écrite, arts plastiques, vidéo, son, ... Dans cet espace également, un travail d'illustrations d'expressions populaires autour des fruits et légumes est proposé : être haut comme 3 pommes, être rouge comme une tomate ...

Dans cet espace

- > Une bibliothèque avec des livres adaptés aux enfants de 3 à 12 ans, à consulter sur place
- > Des documents d'information à emporter
- > Des fauteuils confortables
- > Des illustrations aux couleurs vitaminées
- > Des expressions illustrées
- > 2 totems
 - Culture végétale
 - Les fruits et légumes préférés des français
- > Les travaux de 2 écoles sur le thème des F&L...

Et pourquoi pas votre classe ?





CROC'EXPO, POUR LES ENSEIGNANTS

→ Des animations complètent votre visite (à réserver au 03 21 21 59 59) + 2 € / enf

PETITES GRAINES (3-6 ans)

Partez à la découverte d'une multitude de graines de fruits et de légumes. Quelles sont les étapes qui permettent à la plante de devenir grande ? De la germination de la graine à la plante adulte, observez bien puis réalisez votre plantation.

4 SAISONS AU POTAGER (3-6 ans)

Printemps, été, automne, hiver, mais que se passe-t-il dans le jardin ? Où poussent nos fruits et légumes ? Quand et comment semer et récolter ? Voilà autant de questions auxquelles nous allons répondre pour comprendre ce qui se passe au potager.

MENU DU JOUR (3-6 ans)

Bien manger, c'est important ! Mais que faut-il manger, quand et pourquoi ? Quelle place donner aux fruits et légumes ? Une approche ludique de l'équilibre alimentaire.

PLATEAU REPAS (7-12 ans)

Décryptons ensemble ce que signifie réellement "l'équilibre alimentaire" : les différents groupes d'aliments et leurs rôles, nos besoins alimentaires, les pièges...

UNE ANNÉE AU POTAGER (7-12 ans)

Pour consommer durable et local, regardons ce qui se passe au potager au fil d'une année. Du choix de la graine au choix de la saison, comment tout savoir pour semer et récolter au bon moment.

TIGES, FEUILLES, RACINES... MAIS QUE MANGE-T-ON ? (7-12 ans)

Fruits ou légumes ? Comment s'y retrouver ? La définition que l'on donne aux uns ou aux autres peut changer du jardin à la cuisine. Alors observons les plantes dans le potager puis regardons-les dans la cuisine afin de mieux comprendre ce que nous avons dans notre assiette.

→ Vous pouvez également choisir une visite accompagnée + 2 € / enf

→ Un Kit Pédagogique offert

Lors de votre venue à Croc'Expo, un kit pédagogique (contenant des posters, des fiches duplicables, des livrets d'informations et même des graines à semer en classe) est offert à chaque enseignant.

→ Les tarifs

Accès aux expositions et aux jardins : 3 € / enfant (+ 2 € avec une animation ou visite accompagnée)
Afin de vous permettre de bien encadrer les enfants, nous offrons l'entrée aux accompagnateurs (à raison d'un accompagnateur gratuit pour 10 enfants payants)

→ Les modalités

Visites de groupe et animations uniquement sur réservation au 03 21 21 59 59
Les enfants doivent IMPÉRATIVEMENT être accompagnés d'un adulte pour circuler dans l'exposition.
Visite de découverte gratuite si vous avez réservé pour votre classe ou groupe.

→ Vous souhaitez participer à Croc'Expo ?

Un espace de l'exposition est réservé aux travaux artistiques réalisés par des élèves. Ainsi, 2 classes peuvent exposer leurs réalisations pouvant prendre différentes formes : sculpture, peinture, poésie, vidéo...

Pour participer, contactez-nous dès maintenant au 03 21 21 59 59

GUIDE PÉDAGOGIQUE CITÉ NATURE / ARRAS

CROC'EXPO, INFO PRATIQUES

Horaires d'ouverture

Du mardi au vendredi : 09h00 - 17h00
Le samedi et dimanche : 14h00 - 18h00
Fermé les lundis et jours fériés

Tarifs individuels

Enfants 3 €
Adultes 7 €
Tarifs famille (4 pers dont 2 enf) : enf 3 €, ad 5 €
Carte d'abonnement enfant 10 €
Carte d'abonnement adulte 20 €
Carte d'abonnement famille 45 €

Tarifs groupes (scolaires / périscolaires...)

Enfants 3 €
Accompagnant : 1 gratuit pour 10 entrées payantes puis 3 €
Animation ou visite accompagnée : + 2 € / pers
Salle pique-nique sur réservation : 20 € jusqu'à 40 pers, 40 € au delà.
Possibilité de pique-niquer dans les jardins gratuitement.

Chaque 1er dimanche du mois : tarif unique à 3 € et animation offerte

Pendant les vacances scolaires : Ateliers Vacances en Famille chaque jour pour les enfants accompagnés d'un adulte.
5 € par participant / sur réservation uniquement

Les + : stationnement gratuit, boutique souvenir, salle pique-nique sur demande, accessible aux personnes à mobilité réduite

Retrouvez toute notre actualité sur

→ citenature.com
→ Facebook
→ Twitter
→ Instagram



Visuels à télécharger sur
[flickr.com](https://www.flickr.com/photos/citenature/) – compte Cité Nature



CITÉ NATURE

25 BOULEVARD SCHUMAN 62000 ARRAS / MAIL@CITENATURE.COM / 03 21 21 59 59

HORAIRE D'OUVERTURE

Du mardi au vendredi : 09h00 - 17h00
Le samedi et dimanche : 14h00 - 18h00
Fermé les lundis et jours fériés

ACCÈS

Cité Nature est accessible rapidement par les autoroutes A1 et A26 et à 15 minutes de la gare TGV.
Bus : Ligne 01 et 08 > Arrêt : Aquarena/Cité Nature

INFORMATION-RÉSERVATION

03 21 21 59 59



GUIDE PÉDAGOGIQUE CITÉ NATURE / ARRAS

CROC'EXPO, LES PARTENAIRES

Cette exposition est le fruit du travail d'une équipe de 17 salariés. Elle a été imaginée, conçue et réalisée par cette équipe.

Ce travail n'aurait pu se faire sans l'aide de nos 21 partenaires.

Croc'expo est soutenue et financée par

- La Communauté Urbaine d'Arras
- Le Conseil Régional des Hauts-de-France
- L'APEF Association des Producteurs d'Endives de France
- Les Eaux du Grand Arras
- L'ADEME
- La Fondation Louis BONDUELLE

De nombreux autres partenaires ont rejoint Cité Nature sur ce projet et nous ont fait confiance :

- La Ville d'Arras
- Le GNIS (Groupement National Interprofessionnel des Semences)
- Le Crédit Agricole Nord de France
- La Chambre d'Agriculture Nord-Pas de Calais
- Gamm Vert
- L'entreprise ROSELLO & Fils
- Interfel (Interprofession de la Filière des Fruits et Légumes Frais)
- Unilet (Interprofession des légumes en conserve et surgelés)
- Le magazine SORTIR
- L'Observateur de l'Arrageois
- Le Centre Hospitalier d'Arras
- Proscitec
- Le Musée Portuaire de Dunkerque
- Le Pôle d'Excellence Agroalimentaire AGROE
- AproBio

